

SC-800

Oberflächenkohlenstoff
Analysator

ELTRA

Elemental analysers

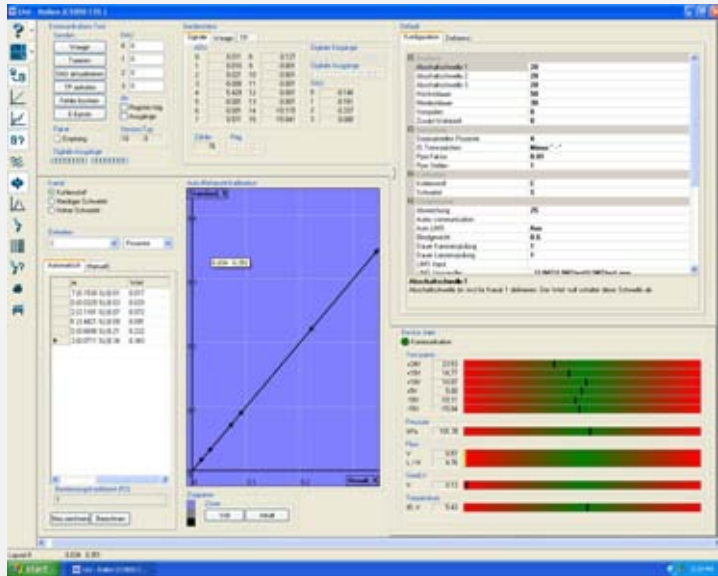


- Optimiertes Schleusensystem
- PC-gesteuert
- Elektronische Gasdurchflussregelung
- Verminderter Sauerstoffverbrauch durch Rückführung



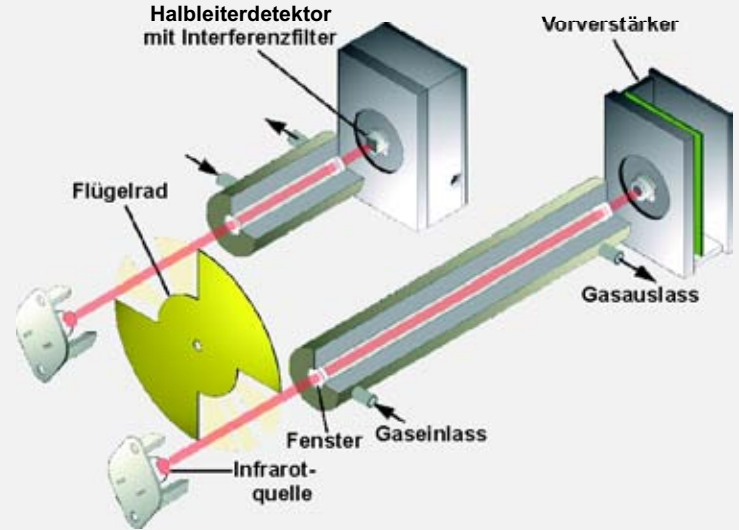
SC-800 Oberflächenkohlenstoff-Analysator

- Der Einsatz von Filtern in der Datenbank - es werden dann nur Ergebnisse angezeigt, die spezifische Bedingungen erfüllen wie z.B. von einem bestimmten Tag oder Zeitraum, von einer bestimmten Proben-ID usw.
- Visualisierung der Ergebnis-Kontinuität.
- Einzelne Peak-Berechnungen bei der fraktionierten Analyse
- Kommunikation mit LIMS und Datenexport (an Notebooks, Excel-Programme usw).
- Einpunkt- oder Mehrpunktkalibration.
- Ausgleich von Luftdruckveränderungen.
- Gleichzeitige Kalibration von mehreren Messkanälen.
- Automatische Linearitätskorrektur.
- Applikationsspeicher und Wartungsintervall-Anzeige - die Zähler für die Analysen können individuell eingestellt werden, um den rechtzeitigen Austausch von Chemikalien, Filterreinigungen und andere Wartungsarbeiten zu melden.
- Anzeige des Gerätestatus und Ausdruck technischer Berichte.



Infrarot-Zellen

Die Infrarot-Zellen des SC-800 erfordern keine manuelle Justierung. Der Nullpunkt und die Empfindlichkeit werden von der Elektronik ständig kontrolliert und automatisch korrigiert. Die Zellen sind mit Halbleiterdetektoren und Interferenzfiltern ausgerüstet. Die Sensoren sind nicht gasgefüllt, so dass Dichtigkeitsprobleme entfallen. Der SC-800 für die Bestimmung von Kohlenstoff bzw. Kohlendioxid kann mit zwei voneinander unabhängigen Infrarot-Zellen ausgerüstet werden.



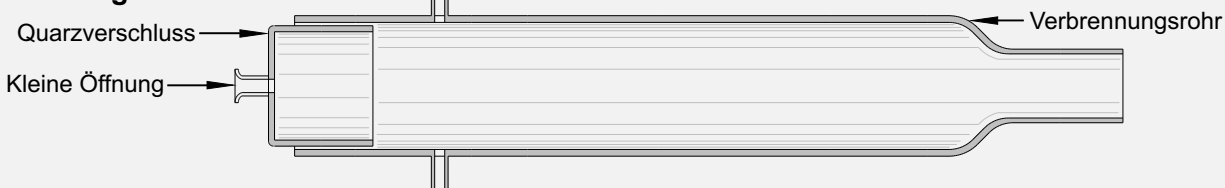
Die Länge der beiden Zellen kann individuell optimiert werden, um maximale Genauigkeit für die spezifischen Proben des Kunden zu erzielen. Jede der Zellen kann mit einer Infrarotabsorptionslänge zwischen 1mm und 320mm ausgerüstet werden.

Probenschleuse

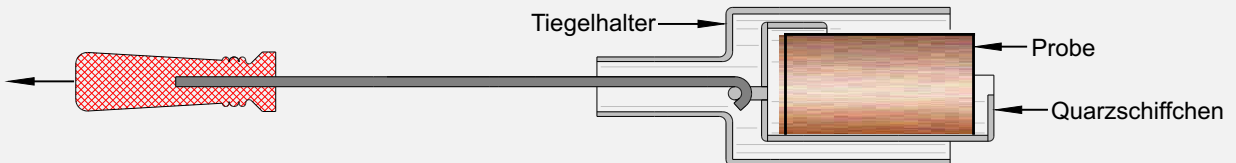
Der einzigartige Aufbau der Schleuse für die Einführung der Probe in den Ofen verhindert jeglichen Eintritt von Luft und somit auch von CO₂ in das System. Dies ist von ausschlaggebender Bedeutung, und zwar aus den nachfolgenden Gründen:

1. Der Infrarot-Detektor reagiert ausgesprochen empfindlich auf CO₂, um möglichst geringe Grenzwerte bei der Ermittlung zu gewährleisten.
2. Der Durchmesser der Öffnung des Verbrennungsrohrs muss möglichst groß sein, um auch die Analyse von großen Proben zu ermöglichen.
3. Der Sauerstoffverbrauch muss so gering wie möglich gehalten werden, daher kommt immer ein leichter Sauerstoffstrom aus der Öffnung des Ofens und verhindert somit, dass Luft von außen in das System gelangt.

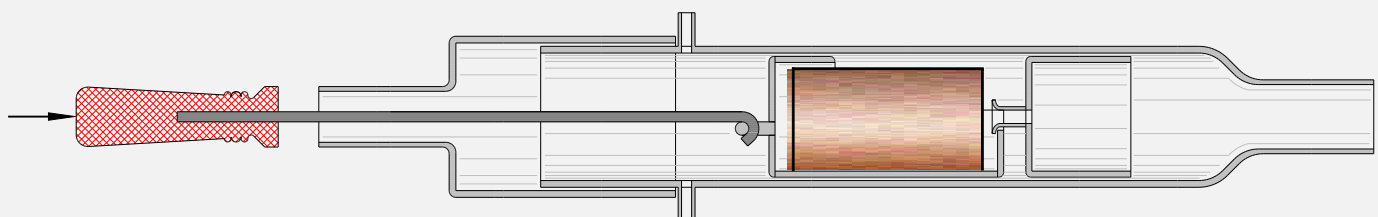
Die Lösung:



Die Öffnung des Verbrennungsrohrs reduziert sich auf ein kleines Loch in dem Quarzglasverschluss, sowohl während des Stand-by Betriebs als auch vor und nach jeder Analyse.



Das Schißchen mit der Probe wird auf eine Haltevorrichtung gesetzt, bevor es in den Ofen geschoben wird.



Das Schißchen wird an den Quarzverschluss gehängt und dann schiebt man den Schißchenhalter über das Verbrennungsrohr. Mit dem gleichen Stab wird das Schißchen in die heiße Zone des Ofens geschoben. Nach Beendigung der Analyse zieht man das Schißchen aus dem Ofen zurück in den Schißchenhalter. Der Quarzverschluss bleibt innerhalb der Verbrennungsrohröffnung, so wie vor Beginn der Analyse.

MessbereicheEmpfindlich
0,1 bis 100 µg/cm² ¹⁾Hoch
0,1 bis 1000 µg/cm² ¹⁾Auflösung
0,1 µg/cm²**Genauigkeit**Empfindlich
0,2 µg/cm² oder ± 1% vom SollwertHoch
1 µg/cm² oder ± 1% vom Sollwert**Allgemeine Daten**Probendurchmesser
32 mm max.Druck 2 bis 4 bar
Verbrauch ca. 180 l/hProbenlänge
145 mm max.Analysezeit
ca. 60-90 sec.Ofentemperatur
einstellbar bis 1000 °CTrägergas
Sauerstoff 99,5%Auflösung
1°CChemikalien
Magnesiumperchlorat (Anhydron)
Natriumhydroxid (Ascarite) / Staubfalle QuarzwolleOfen-Anzeigeart
DigitalStromversorgung
230 V AC ±10% 50/60 Hz 10 A / 2,3 kWGewicht
Analysator ca. 65kgAbmessungen
Breite 55cm
Höhe 80cm
Tiefe 60cm**Zubehör**Computer PC mit HDD, 3,5" Laufwerk, CD-ROM, TFT Flachbildschirm und Tastatur ²⁾Farbdrucker mit automatischem Blatteinzug ²⁾1) Auf Wunsch andere Messbereiche. 2) Für weitere Details besuchen Sie uns im Internet (<http://www.eltragmbh.com/sc800/information.shtm>).**ELTRA**

ELTRA GmbH
Mainstr. 85 Block 20
D-41469 Neuss
Germany
☎ + (49) 2137 12822
Fax: + (49) 2137 12513
analysers@eltragmbh.com
www.eltragmbh.com

Änderungen vorbehalten.
 21.08.2006